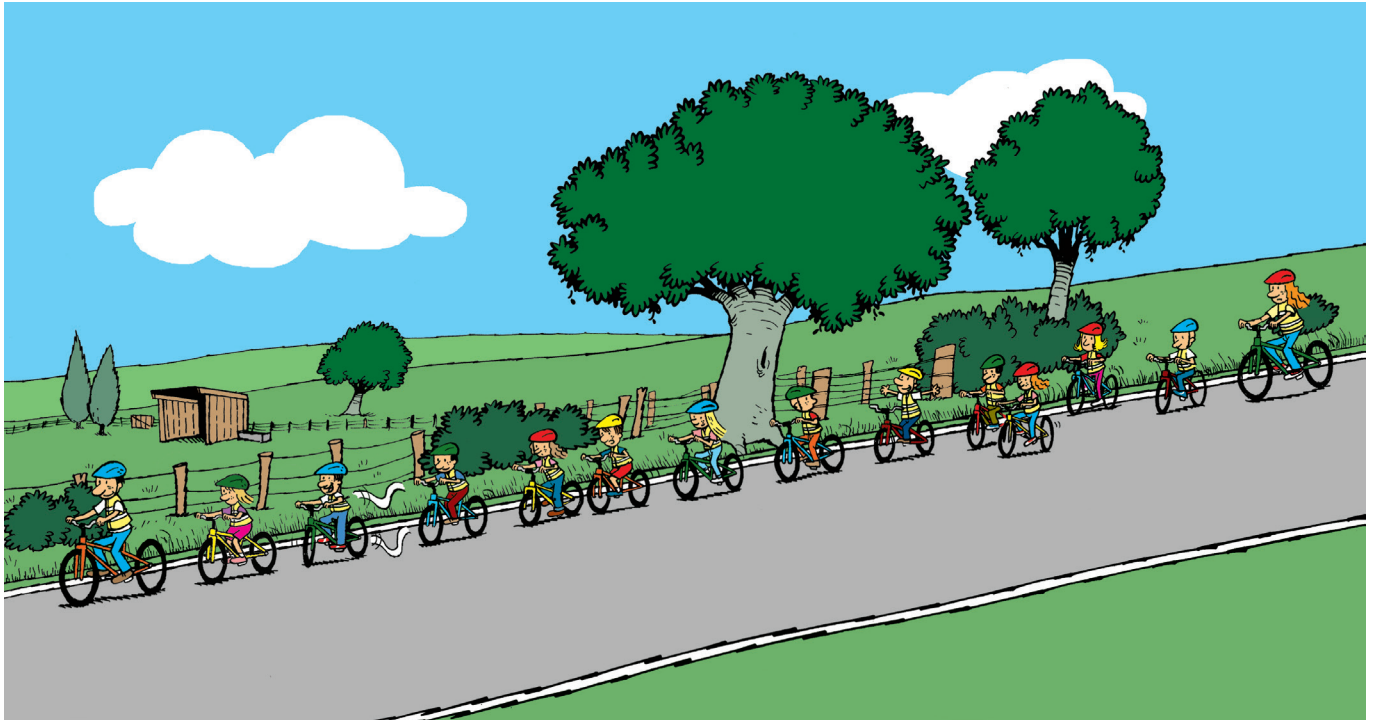


- 1 Observe ce groupe de cyclistes et entoure en rouge les comportements dangereux ou à risque.



- 2 Coche les phrases qui décrivent ce que tu dois faire en démarrant et en roulant si tu fais partie d'un groupe.

- Je dois suivre le vélo précédent en étant le plus proche possible.
- Je dois suivre le vélo précédent en laissant à peu près l'espace d'au moins un vélo.
- Je dois essayer de doubler le cycliste qui me précède.
- Je dois prévenir le cycliste qui me suit en cas d'obstacles sur la chaussée.
- Je dois rouler le plus régulièrement possible.
- Je peux m'amuser à accélérer puis à ralentir pour voir si le cycliste suivant peut me suivre.
- Je suis le cycliste précédent en étant attentif à son allure, à la circulation et aux véhicules en stationnement.
- Je suis le cycliste précédent en me concentrant uniquement sur sa roue arrière.

3 Coche la ou les bonnes réponses.

1. Que veut dire rouler en file indienne ?

- rouler en se faisant des signes pour communiquer.
- rouler les uns derrière les autres.
- rouler en se plaçant du plus grand au plus petit.

2. Comment faut-il rouler lorsqu'on est en groupe ?

- en se plaçant les uns derrière les autres et en tenant sa droite.
- en se plaçant les uns à côté des autres.
- en occupant toute la partie droite de la chaussée.

3. Si le cycliste qui te précède tourne à gauche que dois-tu faire ?

- Je le suis sans regarder, ce n'est pas la peine.
- Je vérifie que je peux tourner en le suivant.
- Je préviens que je tourne en tendant le bras.

4. Que dois-tu faire au démarrage après un STOP ?

- doubler les autres pour partir en premier.
- démarrer aussitôt derrière le cycliste qui me précède.
- vérifier à mon tour que la voie est libre avant de démarrer.