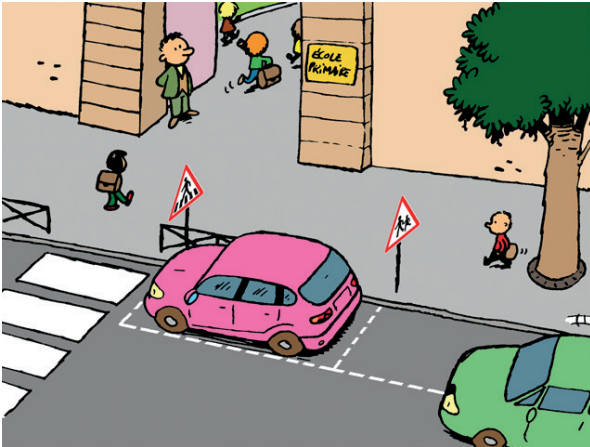
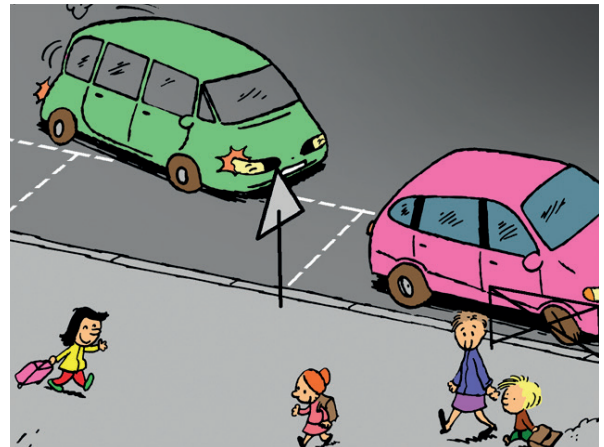


Attention à la descente !

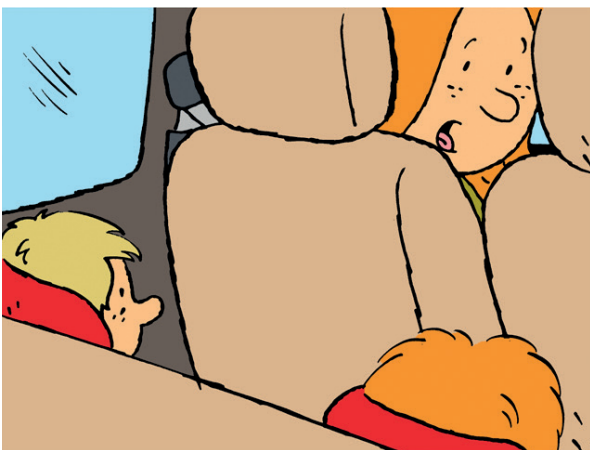
Raphaël, Juliette et leur maman arrivent à l'école.



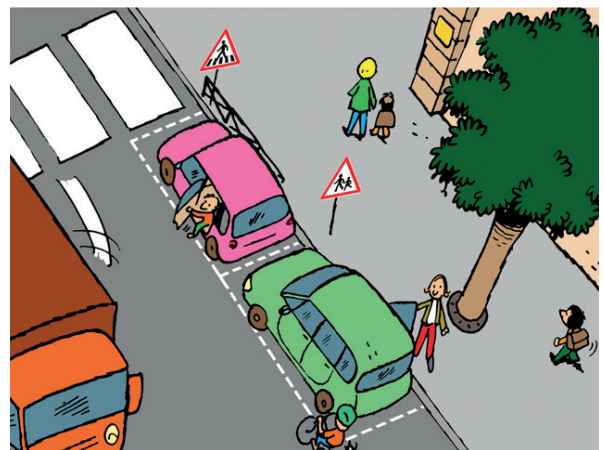
1 « C'est bon, nous arrivons devant l'école ! », dit la maman à Juliette et à Raphaël.



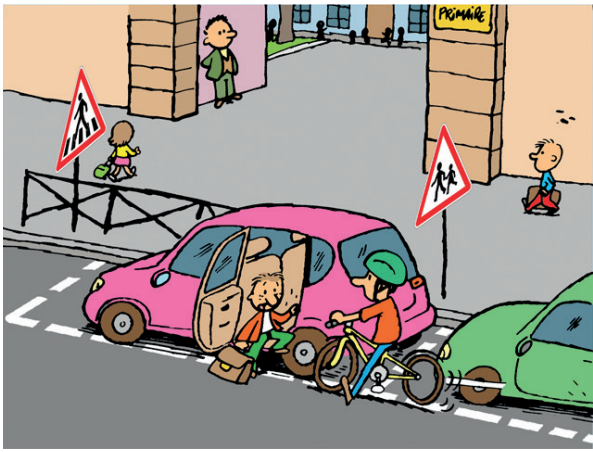
2 Elle gare la voiture près de l'école.



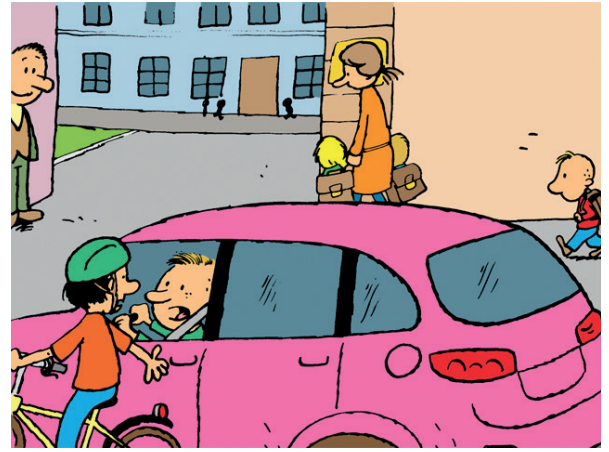
3 « Attendez les enfants, je descends pour vous ouvrir », explique la maman.



4 Prudente, elle fait sortir Juliette et Raphaël du côté du trottoir. Ce n'est pas le cas de l'enfant dans la voiture qui est devant : il descend du côté de la route !



5 Ouf, le cycliste qui arrivait droit sur la portière ouverte a de bons réflexes ! Il freine juste à temps !



6 Le père de l'enfant, gêné, baisse sa vitre et s'excuse auprès du cycliste.